



## Obsah

1. Import přeprav do aplikace Invio z CSV souboru.....	3
Konfigurace importu.....	3
Ruční import dat.....	6
Automatický import dat.....	8
Minimální CSV pro kompletní vytvoření zásilky v inviu.....	9
Vzorový CSV s daty.....	10
Číselník států.....	10
Číselník druhů balení.....	11





# Příručka aplikace INVIO – import přeprav z CSV

Str. 2/11

Verze dokumentu: 1.0 (18. 12. 2013)



Geis CZ s.r.o.  
Zemská 211/I  
337 01 Ejovice  
Czech Republic

Telefon: +420 951 277 777  
Telefax: +420 951 220 259

E-mail: [info@geis.cz](mailto:info@geis.cz)  
Internet: [www.geis.cz](http://www.geis.cz)  
IČO: 44567359  
DIČ: CZ44567359

Bankovní spojení:  
UniCredit Bank Czech Republic, a.s.

Č.ú.: 1545471501/2700 (CZK)  
Č.ú.: 1545471560/2700 (EUR)  
EUR IBAN:  
CZ56 2700 0000 0015 45471560  
CZK IBAN:  
CZ97 2700 0000 0015 45471501  
SWIFT: BACXCZPP

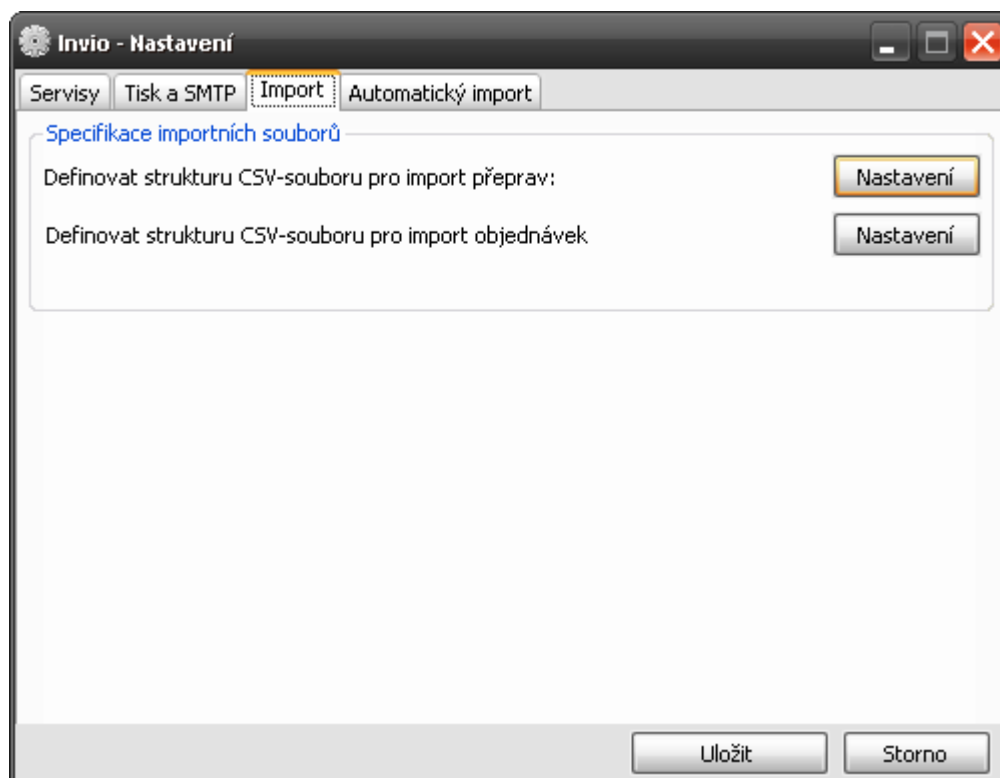
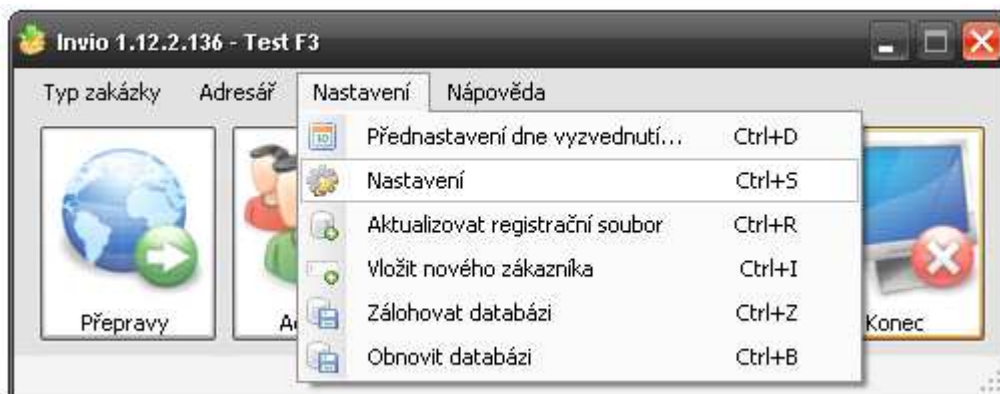
Společnost zapsána v obchodním  
rejstříku vedeném Krajským soudem  
v Plzni, oddíl C, číslo vložky 14475.

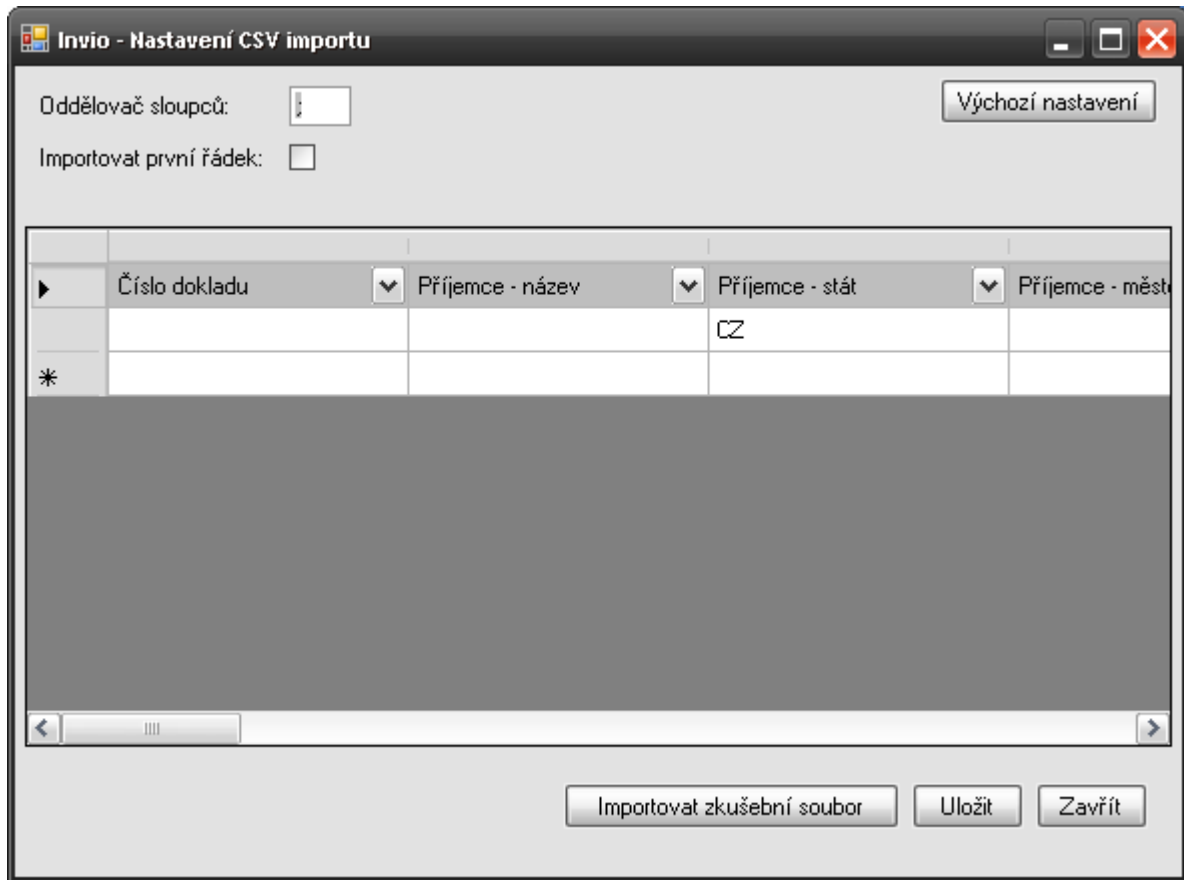
Pracujeme na základě našich  
všeobecných obchodních  
podmínek – aktuální stav.

## 1. Import přeprav do aplikace Invio z CSV souboru

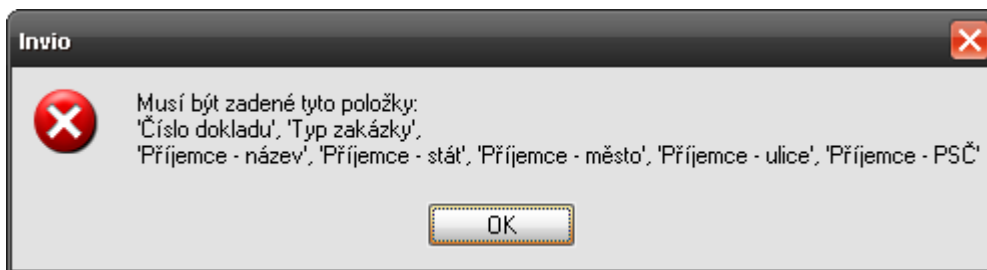
### Konfigurace importu

Před prvním importem dat z CSV je třeba aplikaci Invio nakonfigurovat.





V „Nastavení CSV importu“ je třeba specifikovat pořadí a obsah sloupců v importním CSV. Pokud chybí některý z povinných sloupců, program na to při ukládání upozorní výpisem povinných polí.





Číslo dokladu	Příjemce - název	Příjemce - stát	Příjemce - město
preprava X	Novák Josef	CZ	Klatovy
preprava X	Novák Josef	CZ	Klatovy

V nastavení CSV importu je možné specifikovat oddělovač sloupců, lze tedy importovat soubory s i bez hlavičky v prvním řádku. Pro snazší nastavení pořadí polí je možné do konfigurátoru načíst zkušební soubor a zobrazit ho v gridu.

V druhém řádku gridu pod názvy polí lze specifikovat defaultní hodnoty polí pro případ, že v CSV pro toto pole nebude hodnota uvedena.

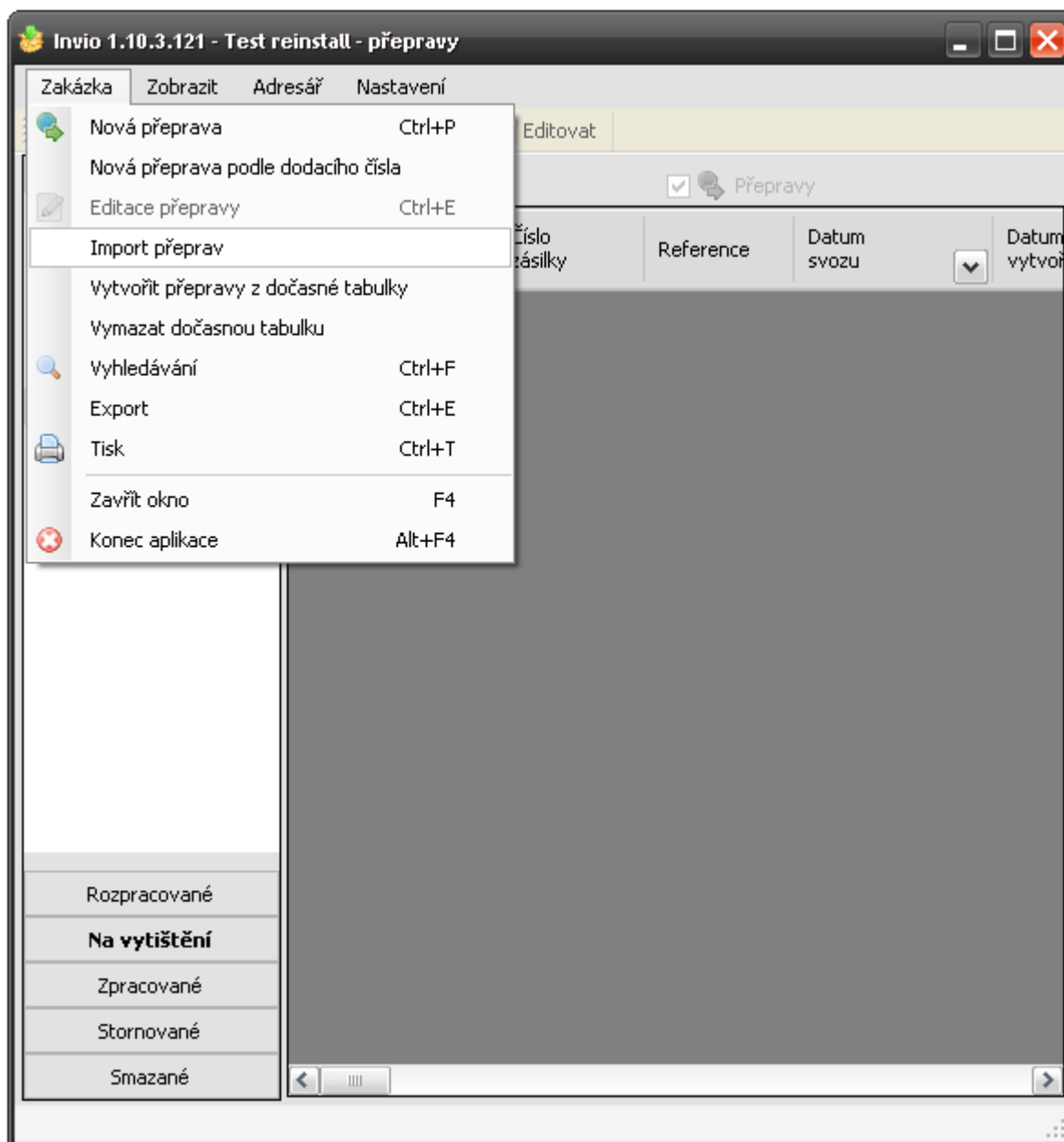
Důležitý je význam polí „Typ zakázky“ a „Číslo dokladu“. Podle typu zakázky se určuje, zda se jedná o přepravu balíkovou (Geis Parcel) nebo paletovou (Geis) – pro balíky je třeba volit hodnotu 1, pro cargo hodnotu 0.

Podle čísla dokladu je možné sdružovat přepravy do jedné zásilky. To má význam především u balíkových zásilek, kde hovoříme o tzv. sloučených zásilkách (zásilky, které mají stejné služby a jdou stejnému příjemci).

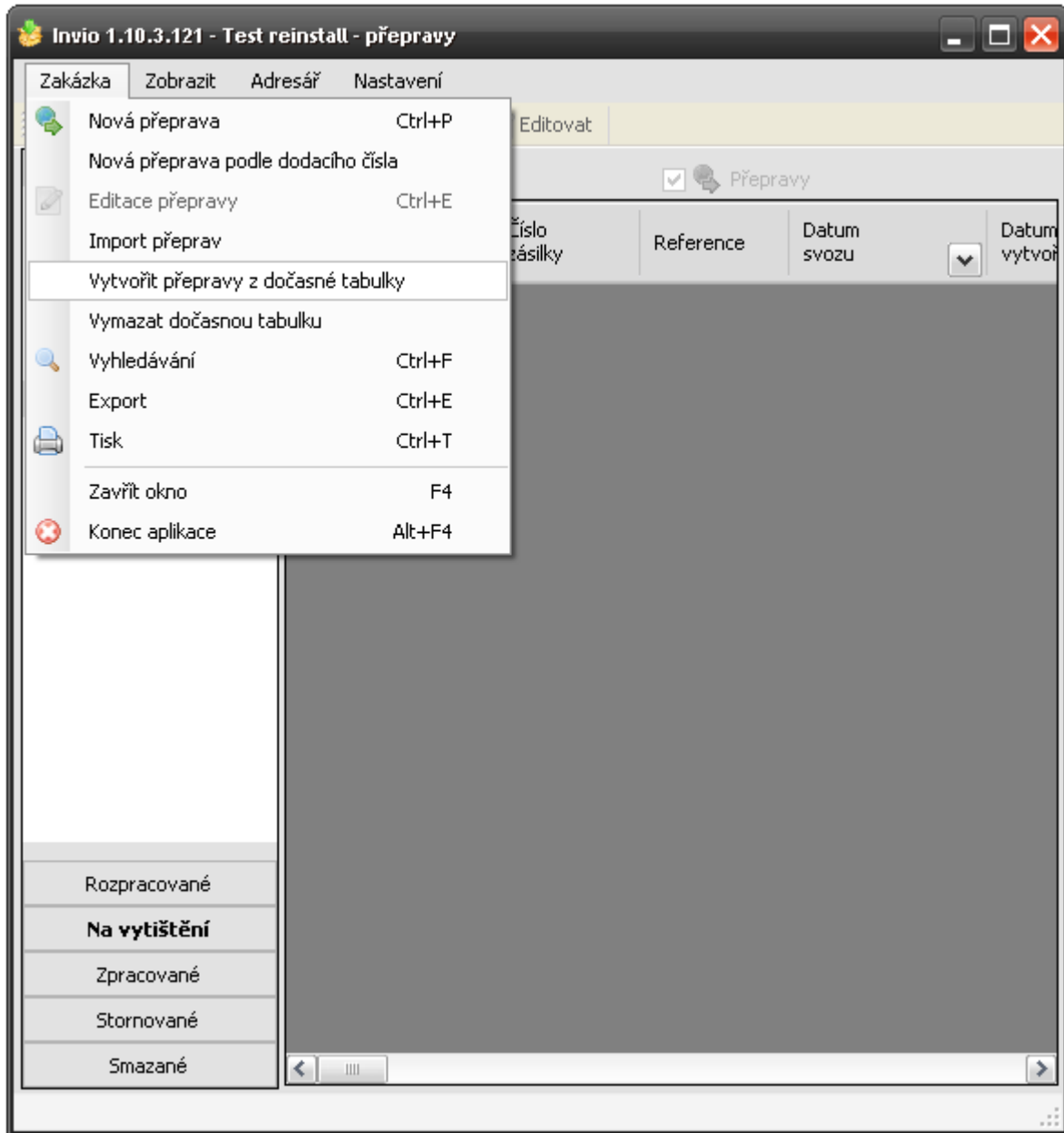
Pokud chcete toto provést, musí být pro všechny položky se stejným číslem dokladu vyplněny údaje o příjemci a službách na zásilce shodně.

## Ruční import dat

V programu se import z CSV provede v menu Zakázka volbou „Import přeprav“



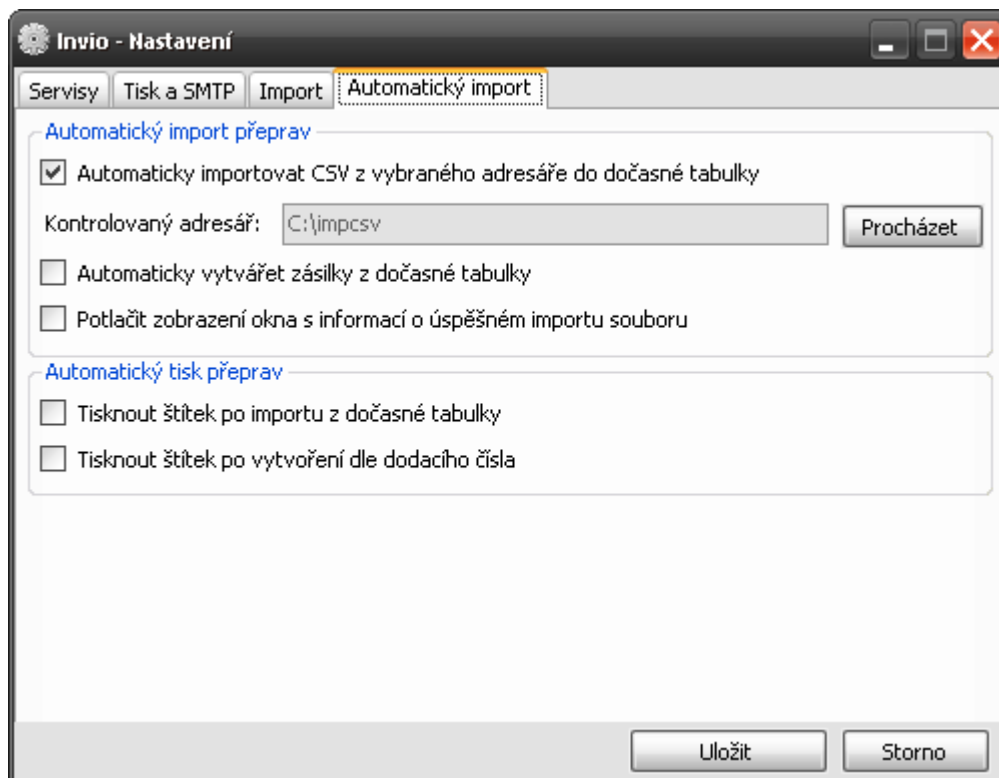
Po importu **se zdrojový soubor smaže** a data se uloží do dočasné tabulky. Přepravy je možné z dočasné tabulky vytvořit hromadně volbou „Vytvořit přepravy z dočasné tabulky“ nebo jednotlivě volbou „Nová přeprava podle dodacího čísla“.



Po výběru „Vytvořit přepravy z dočasné tabulky“ se vytvoří zásilky ve složce „Rozpracované“ (pokud některý z údajů nebyl ve zdroji korektně nebo pokud chybí některý údaj nutný pro vytvoření zásilky) nebo ve složce „Na vytištění“ (pokud byly korektně dodány veškeré údaje potřebné pro vytvoření zásilky).

## Automatický import dat

K nastavení automatického importování datových souborů slouží záložka Automatický import v menu Nastavení.



Je třeba zvolit adresář, ze kterého bude Invio automaticky načítat všechny do něj nakopírované soubory.

Dále je možnost pomocí volby Automaticky vytvářet zásilky z dočasné tabulky zvolit, zda se mají přepravy vytvořit automaticky po importu souboru nebo nemají. Pokud zůstane tato volba nezaškrtnuta, zůstanou data v dočasné tabulce a přepravy z ní lze vytvářet ručně dle výše popsaného postupu.

Po importu souboru Invio zobrazuje informační okno, jeho zobrazení je možné potlačit pomocí volby Potlačit zobrazení okna s informací o úspěšném importu souboru.

Další funkcí je automatický tisk přepravních štítků. K jeho aktivování slouží volby Tisknout štítek po importu z dočasné tabulky a Tisknou štítek po vytvoření dle dodacího čísla.



## Minimální CSV pro kompletní vytvoření zásilky v inviu

Aby mohlo Invio bez dalších ručních zásahů vytvořit zásilky z importovaného CSV, je třeba, aby CSV soubor obsahoval následující údaje:

- **Číslo dokladu:** např. číslo objednávky nebo faktury nebo jen „technický klíč“ (může být i alfanumerické označení). Číslo slouží k seskupení více řádků do jedné zásilky. Má význam v paletové přepravě (cargu), pokud se zásilka skládá z více kusů s různým typem balení a balíkové přepravě (parcel), u tzv. sloučených zásilek. Pokud možno neopakujte označení použité v již vytvořených souborech. Aby došlo k seskupení dvou řádků, musí být pro oba řádky **shodný typ zásilky, musí se shodovat adresy příjemce a případné další nepovinné sloupce, které obsahují hlavičkové údaje** (jsou společné pro celou zásilku stejně jako adresa, jsou to další údaje o příjemci, reference, a údaje o službách – EXW, dobírka, Hodnota dobírky, VS k dobírce).
- **Typ zásilky:** určuje, zda se jedná o cargo (0) nebo balíkovou (1) zásilku
- **Příjemce:** Jméno příjemce
- **Ulice:** Ulice příjemce
- **Město:** Město příjemce
- **PSČ:** PSČ příjemce
- **Stát:** Zkratka státu
- **Hmotnost:** celková hmotnost kusů na řádku
- **Počet kusů:** počet kusů balení
- **Druh balení:** Typ obalu, u parcel přeprav není třeba uvádět
- **Datum svozu:** Datum předání do přepravy (v případě neuvedení hodnoty ve sloupci se automaticky doplní datum vytváření zásilky v Invio)

Ale pozor, v případě, že údaje budou formálně správně, ale fakticky správně nebudou, Invio vytvoří zásilku, kterou již nepůjde editovat. Pokud se tedy můžete spolehnout na správnost zasílaných dat, můžete automatický import využít bez obav.



Global Logistics

# Příručka aplikace INVIO – import přeprav z CSV

Str. 10/11

## Vzorový CSV s daty

Níže je uveden příklad vzstupního CSV souboru s dvěma cargo zásilkami a jednou balíkovou. Pořadí sloupců není zásadní, v Inviu se dá nakonfigurovat, viz první kapitola.

První cargo zásilka pro příjemce 1 se skládá ze 2 europalet (FP) o celkové hmotnosti 100 kg a 1 kartonu (KT) o hmotnosti 20 kg.

Druhá cargo zásilka pro příjemce 2 je tvořena jednou europaletou (FP) o hmotnosti 60kg

Balíkovou zásilku pro příjemce 3 tvoří jeden 20 kg balíček.

ČísloDokladu;Typ zásilky;Příjemce;Ulice;Město;PSC;Stát;Hmotnost;Počet kusů;Druh balení;Datum svozu  
1;0;Příjemce1;Ulice;Město;33701;CZ;100;2;FP;2.3.2009  
1;0;Příjemce1;Ulice;Město;33701;CZ;20;1;KT;2.3.2009  
2;0;Příjemce2;Ulice;Město;33701;CZ;60;1;FP;2.3.2009  
3;1;Příjemce3;Ulice;Město;33701;CZ;20;1;;2.3.2009

CSV nesmí obsahovat středník na jiné pozici než na pozici oddělovače! Hlavičkový řádek není povinný, ale je třeba zvolit, zda se bude používat vždy nebo nikdy. Nelze jednou použít soubor bez hlavičkového řádku a jindy s ním.

Před prvním importem je třeba v Inviu nakonfigurovat pořadí sloupců, jak jsou obsaženy v datovém souboru.

## Číselník států

Název	Zkratka	Název	Zkratka	Název	Zkratka
Česká republika	CZ	Litva	LT	Turecko	TR
Slovensko	SK	Lotyšsko	LV	Spojené Arabské Emiráty	AE
Německo	DE	Maroko	MA	Ukrajina	UA
Dánsko	DK	Malajsie	MY	USA	US
Dominikánská republika	DO	Monako	MC	Srbsko	RS
Španělsko	ES	Mexiko	MX	JAR	ZA
Estonsko	EE	Makedonie	MK	Arménie	AM
Francie	FR	Norsko	NO	Rakousko	AT
Finsko	FI	Holandsko	NL	Ázebjdžán	AZ
Velká Británie	GB	Nový Zéland	NZ	Belgie	BE
Řecko	GR	Portugalsko	PT	Bulharsko	BG
Maďarsko	HU	Polsko	PL	Bělorusko	BY
Chorvatsko	HR	Čína	CN	Švýcarsko	CH
Itálie	IT	Rumunsko	RO	Kypr	CY
Indie	IN	Rusko	RU	Gruzie	GE
Irsko	IE	Švédsko	SE	Kyrgyzstán	KS
Japonsko	JP	Singapur	SG	Moldávie	MD
Kuvajt	KW	Slovinsko	SI	Malta	MT

Geis CZ s.r.o.  
Žemská 211/I

337 01 Ejpvovice

Czech Republic

Telefon: +420 951 277 777  
Telefax: +420 951 220 259E-mail: info@geis.cz  
Internet: www.geis.cz

IČO: 44567359

DIČ: CZ44567359

Bankovní spojení:  
UniCredit Bank Czech Republic, a.s.Č.ú.: 1545471501/2700 (CZK)  
Č.ú.: 1545471560/2700 (EUR)

EUR IBAN:

CZ56 2700 0000 0015 45471560  
CZK IBAN:  
CZ97 2700 0000 0015 45471501  
SWIFT: BACXCZPPSpolečnost zapsána v obchodním  
rejstříku vedeném Krajským

v Plzni, oddíl C, číslo vložky

Pracujeme na základě našich  
všeobecných obchodních  
podmínek – aktuální stav.



Global Logistics

## Příručka aplikace INVIO – import přeprav z CSV

Str. 11/11

Kazachstán	KZ	Thajsko	TH	Rumunsko	RO
Lucembursko	LU	Tunisko	TN	Tádžikistán	TJ
				Turkmenistán	TM
				Uzbekistán	UZ

**Číselník druhů balení**

Cargo		Parcel	
Název	Zkratka	Název	Zkratka
Karton	KT	Karton	KT
Europaleta	FP	Sud	FA
Jednocestná paleta	EP		
Sud	FA	Plechovka	DO
Tyč			
Paleta			
Čtvrtpaleta	VP	Kanistr	KN
Gitterbox	GP		
Plechovka	DO	Přepravka	KS
		Role	RO
Stojan	GS	Pytel	SA
		Bedna	
Kanistr	KN	Obálka	VG
		VPL	
Přepravka	KS	MPL	
Role	RO		
Pytel	SA		
Cisterna	TC		
Nezabaleno	UV		
Obálka	VG		
Sáček	BE		
Kbelík	EI		
Půlpaleta	HP		

soudem

Geis CZ s.r.o.  
Zemská 211/1

337 01 Ejpvovice

Czech Republic

Telefon: +420 951 277 777  
Telefax: +420 951 220 259E-mail: info@geis.cz  
Internet: www.geis.cz

IČO: 44567359

DIČ: CZ44567359

Bankovní spojení:  
UniCredit Bank Czech Republic, a.s.Č.ú.: 1545471501/2700 (CZK)  
Č.ú.: 1545471560/2700 (EUR)

EUR IBAN:

CZ56 2700 0000 0015 45471560  
CZK IBAN:  
CZ97 2700 0000 0015 45471501  
SWIFT: BACXCZPPSpolečnost zapsána v obchodním  
rejstříku vedeném Krajským

v Plzni, oddíl C, číslo vložky

Pracujeme na základě našich  
všeobecných obchodních  
podmínek – aktuální stav.